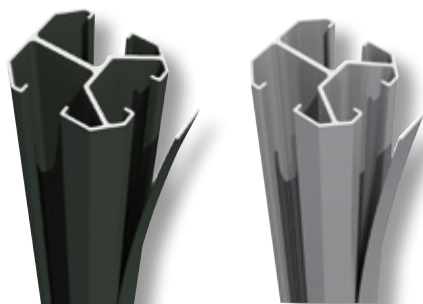


## > Les accessoires **claustra finition sablée**

**Nouveau**



### **POTEAU GRAND VENT 3 EN 1**

Nouveau poteau de claustra 3 positions ! Il se positionne en début, fin et milieu de clôture. La languette amovible le transforme en poteau d'angle. Compatible avec la baguette de finition.

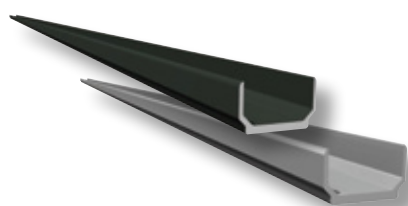
Poteau en aluminium thermolaqué finition sablée.

Les poteaux grand vent 3 en 1 peuvent être posés sur platine jusqu'à 1,80 m. Ensuite, ils sont à sceller dans le béton.

Dimensions : 70 x 64 x 1240 mm ou 70 x 64 x 2315 mm

**Gris clair sablé, gris anthracite sablé**

**Le truc en plus !** Le LED peut également être inséré à la place de la languette amovible !

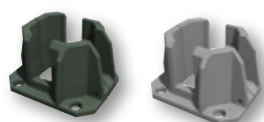


### **LISSE BASSE**

La première lame de claustra doit être maintenue par une lisse basse.

Dimensions : 23,4 x 14 x 1736 mm gris clair sablé,

**Gris anthracite sablé**



### **Platine double coque**

La platine double coque permet un meilleur maintien du poteau et permet ainsi de fixer un poteau grand vent 3 en 1 jusqu'à 1,80 m.

**Gris clair sablé, gris anthracite sablé**

**NB :** Tous les accessoires en finition peinture sablée ( poteau grand vent 3 en 1, capot, lisse haute, intermédiaire et basse, platine) sont disponibles en deux couleurs :

Gris anthracite sablé



Gris clair sablé



## Options compatibles aux accessoires **claustra lisses et sablés**



### **La plaque de soubassement**

**Ses trucs en plus : esthétique, légère et facile à poser**

Elle **simplifie toute pose sur terrain pentu** et crée immédiatement une surface plane pour monter le claustra en évitant tout contact de la 1<sup>ère</sup> lame avec le sol.

- Elle est assortie aux poteaux.
- Ultra légère par rapport à son équivalent en béton.

Dimensions : 21x153x1798

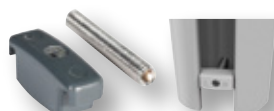
**Gris anthracite, gris clair sablé et gris anthracite sablé**



### **Connecteurs lisse haute**

**En option :** Ils permettent de respecter la verticalité et l'entraxe du poteau. Simplifie la pose - Les vis sans tête servent à fixer la lisse haute.

Les vis à tête fraisée fixent la lisse lumineuse.



### **La Cale de réglage**

Permet de rehausser les lames et d'ajuster leur niveau sur un sol non droit.